



IL MONDO

DEGLI

INSETTI SI

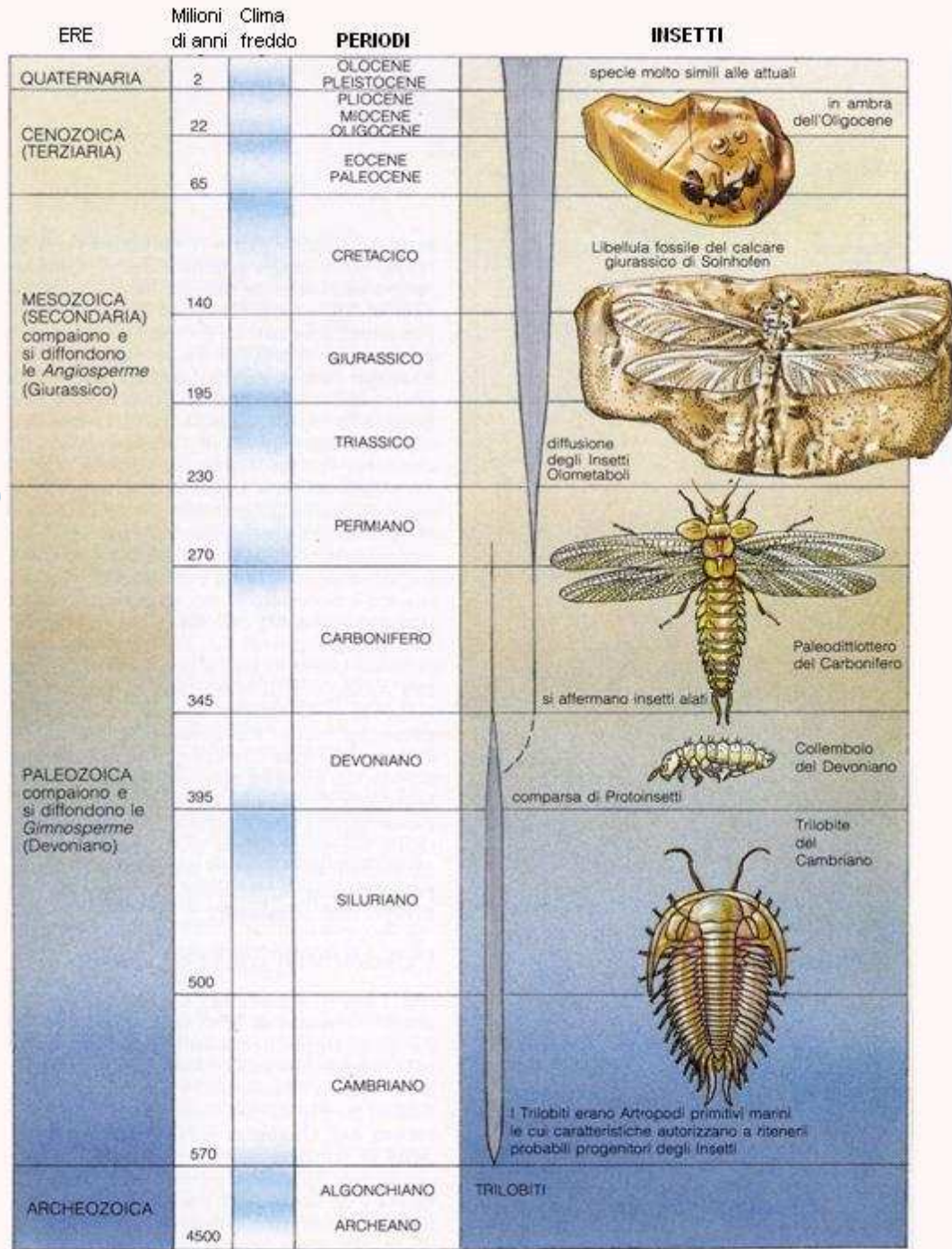
PRESENTA....



CHI SONO ?

UNA FORMICHINA !!!!!

SPECIE MOLTO ANTICHE



ARTRÒPODI

(zampe articolate)

INSETTI
(3 paia di zampe)



ARACNIDI
(4 paia di zampe)



ACARI

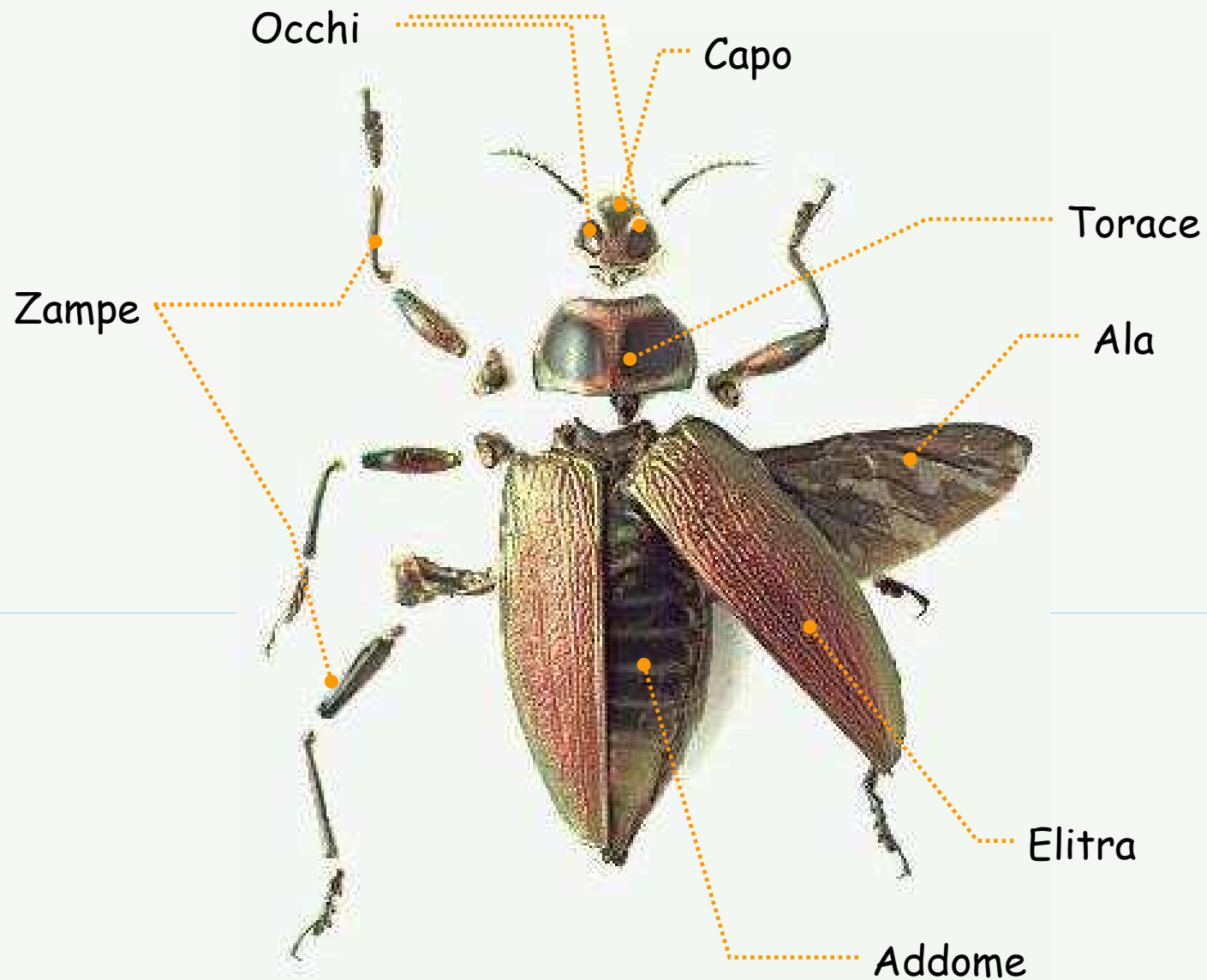


CROSTACEI
(5 paia di zampe)



MIRIAPODI
(molte paia di zampe)





LA PRINCIPALE DIVISIONE DEL CORPO DEGLI INSETTI

I PRINCIPALI APPARATI DEGLI INSETTI

Sistema respiratorio
(trachee)

Sistema circolatorio

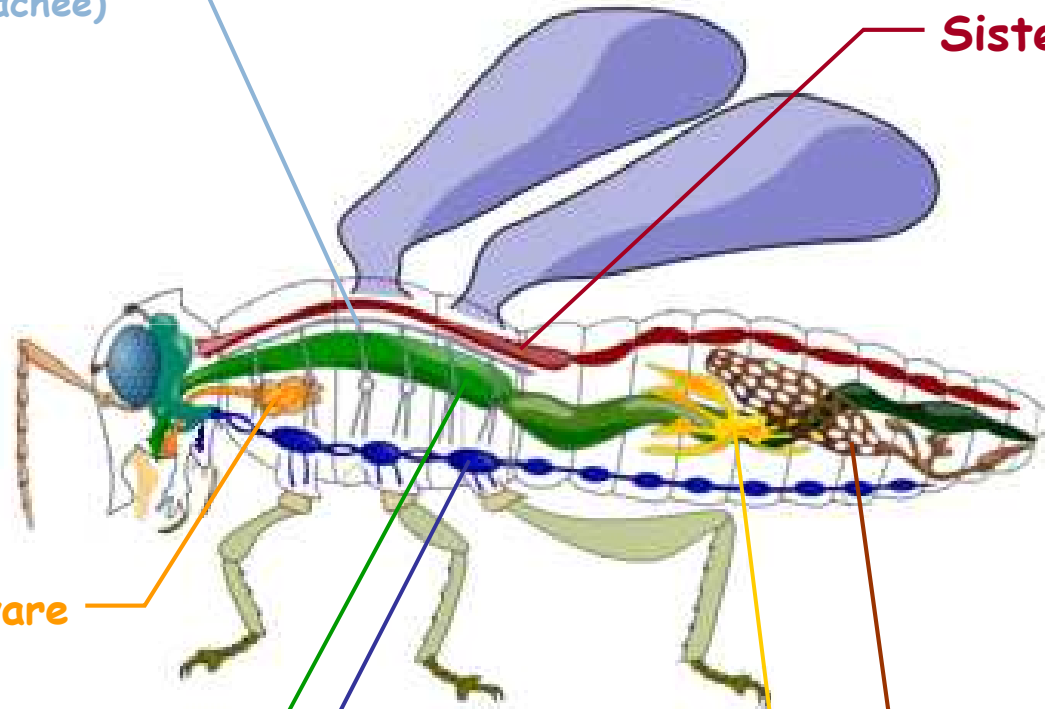
Ghiandola salivare

Sistema digerente

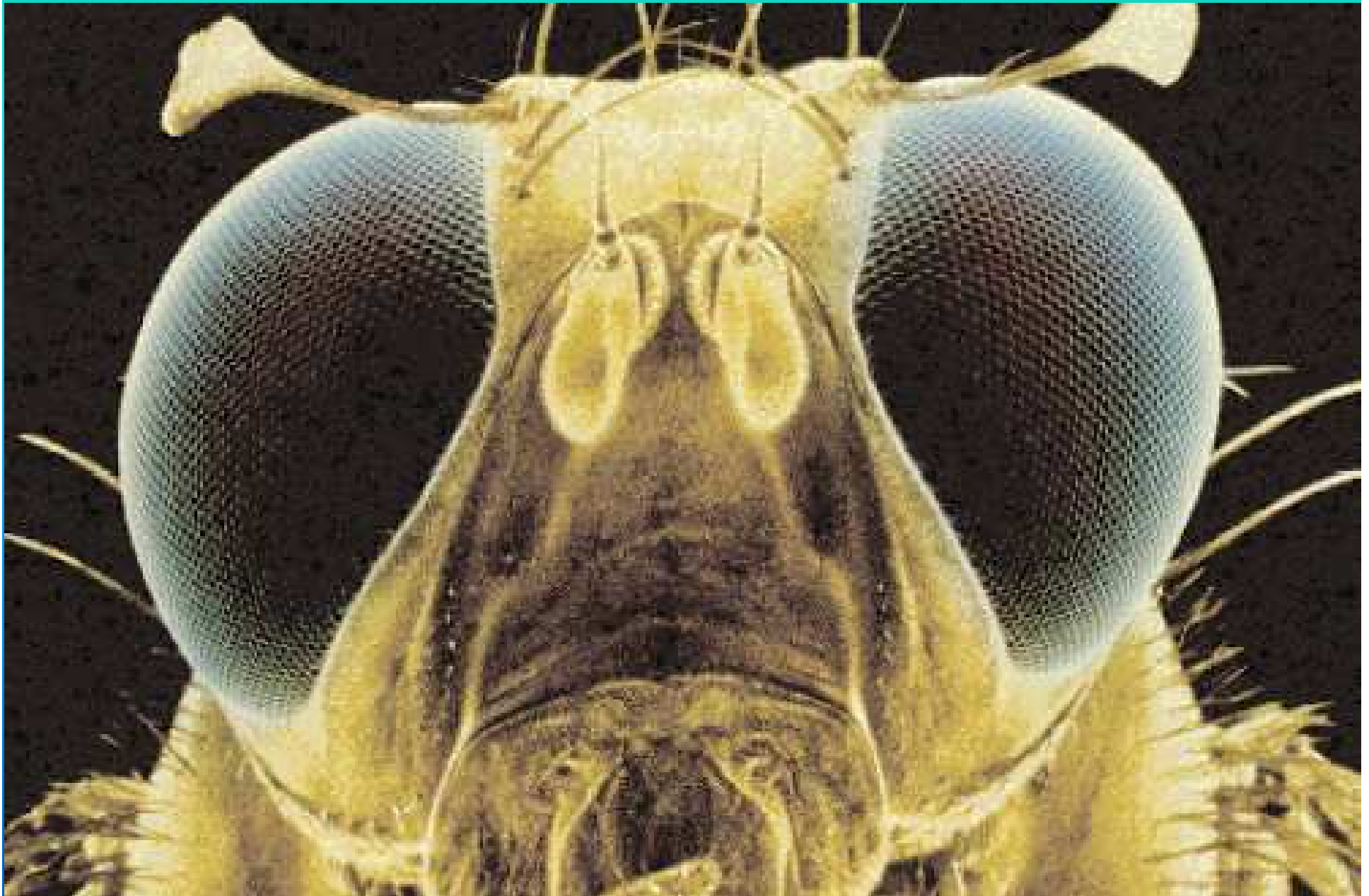
Sistema nervoso

Sistema riproduttore

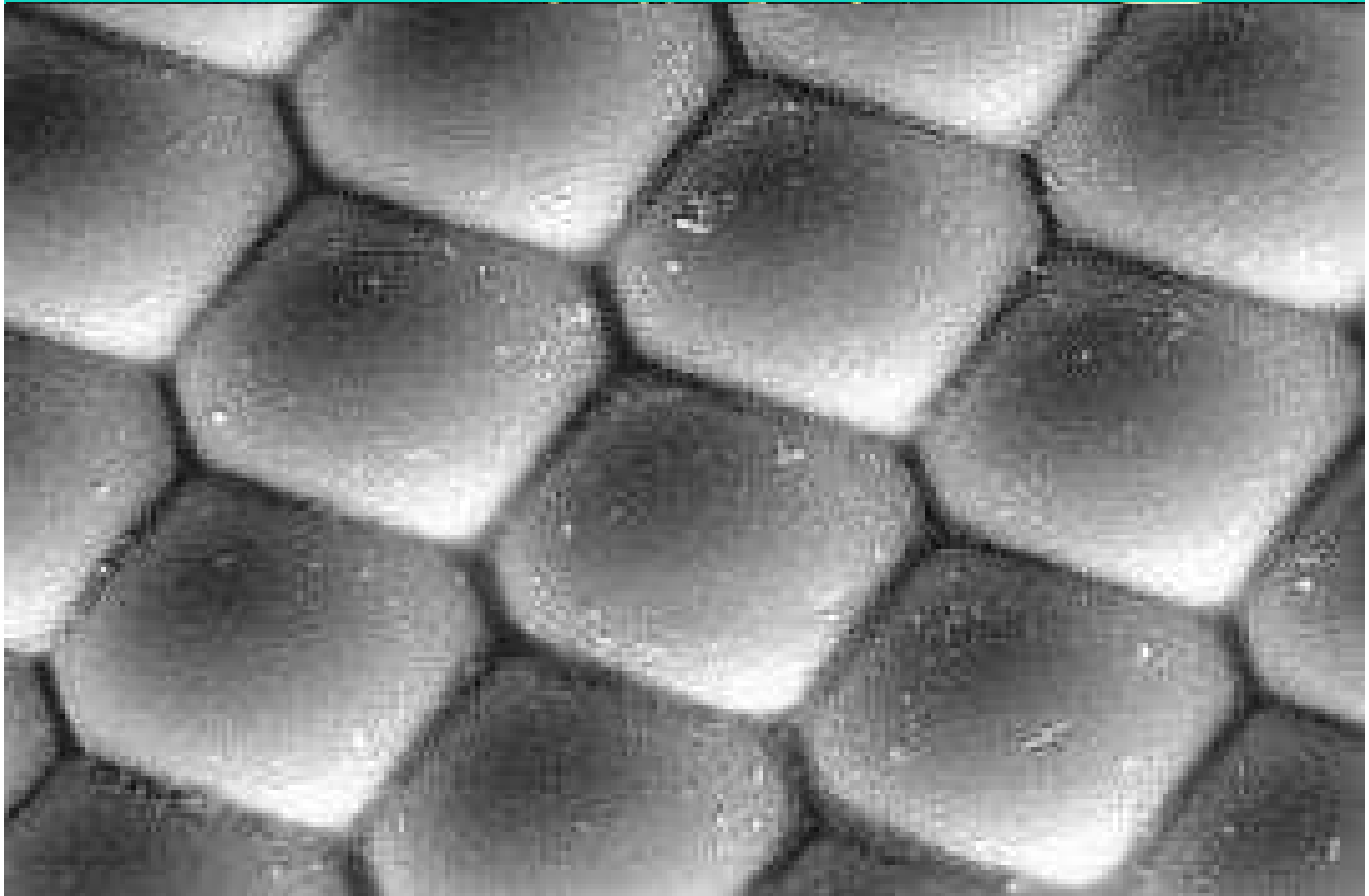
Tubuli del Malpighi
(pseudo-reni)



L'OCCHIO COMPOSTO



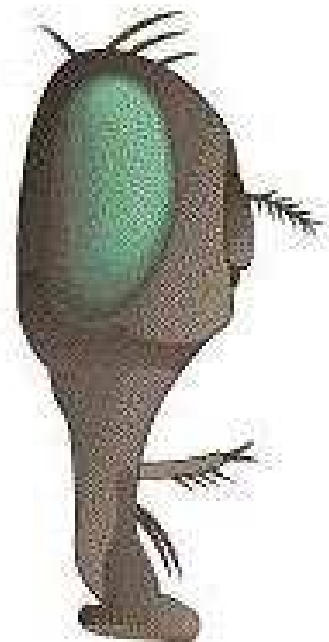
L'OCCHIO COMPOSTO



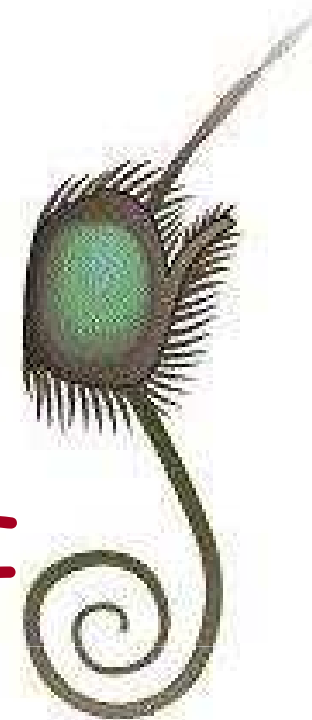
**VARI
TIPI
DI
APPARATI BUCCALI
DEGLI
INSETTI**



Masticatore



Lambente



Succhiante



Pungente-succhiante

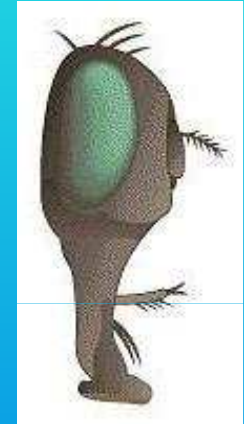
Apparato buccale Masticatore



I Coleotteri



Apparato
buccale
Lambente:



le Mosche

Apparato buccale
Pungente-Succhiante:

Aedes albopictus
(zanzara tigre)

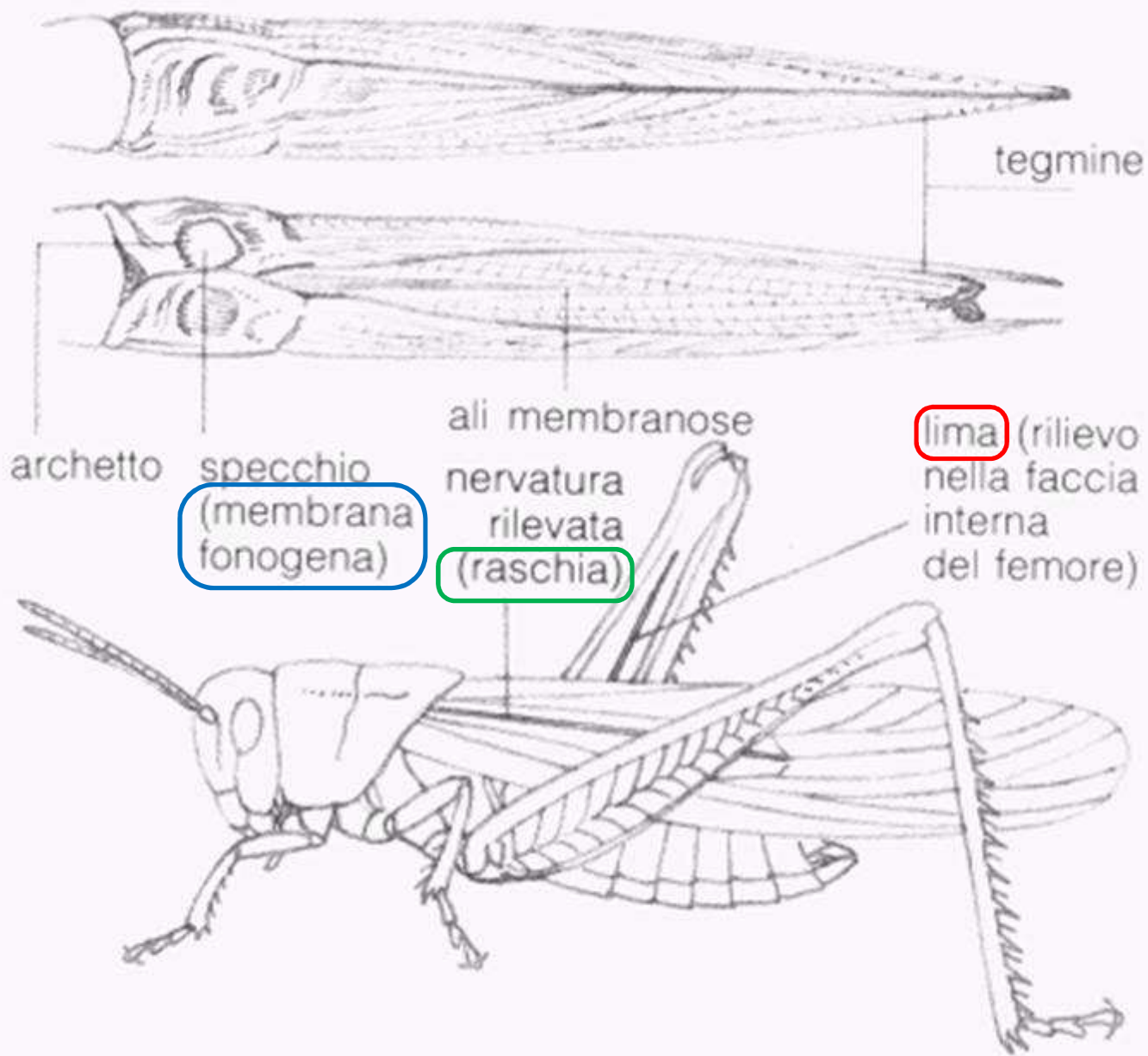


La Zanzara

UNA CURIOSITA':

COME
"CANTA"
IL
GRILLO ?





La

"lima"

gratta la

"raschia"

che fa vibrare la

"membrana

fonogena"

che emette il

suono

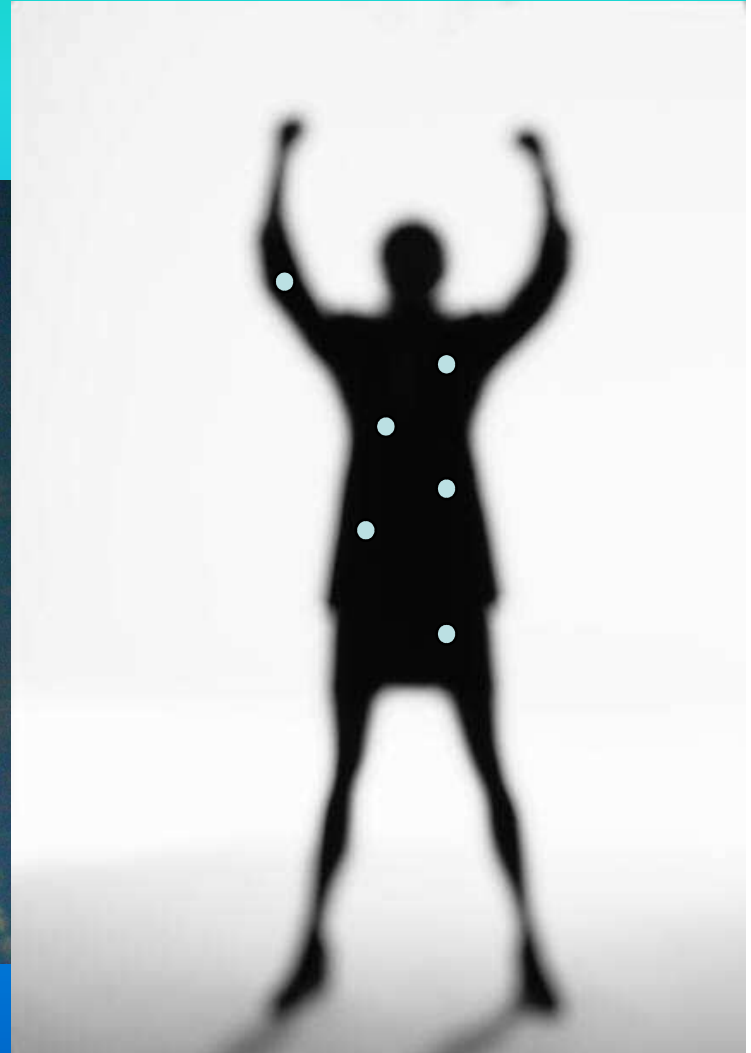
UNA DOMANDA:
GLI INSETTI,
SONO DANNOSI

O

POSSONO ESSERE UTILI?

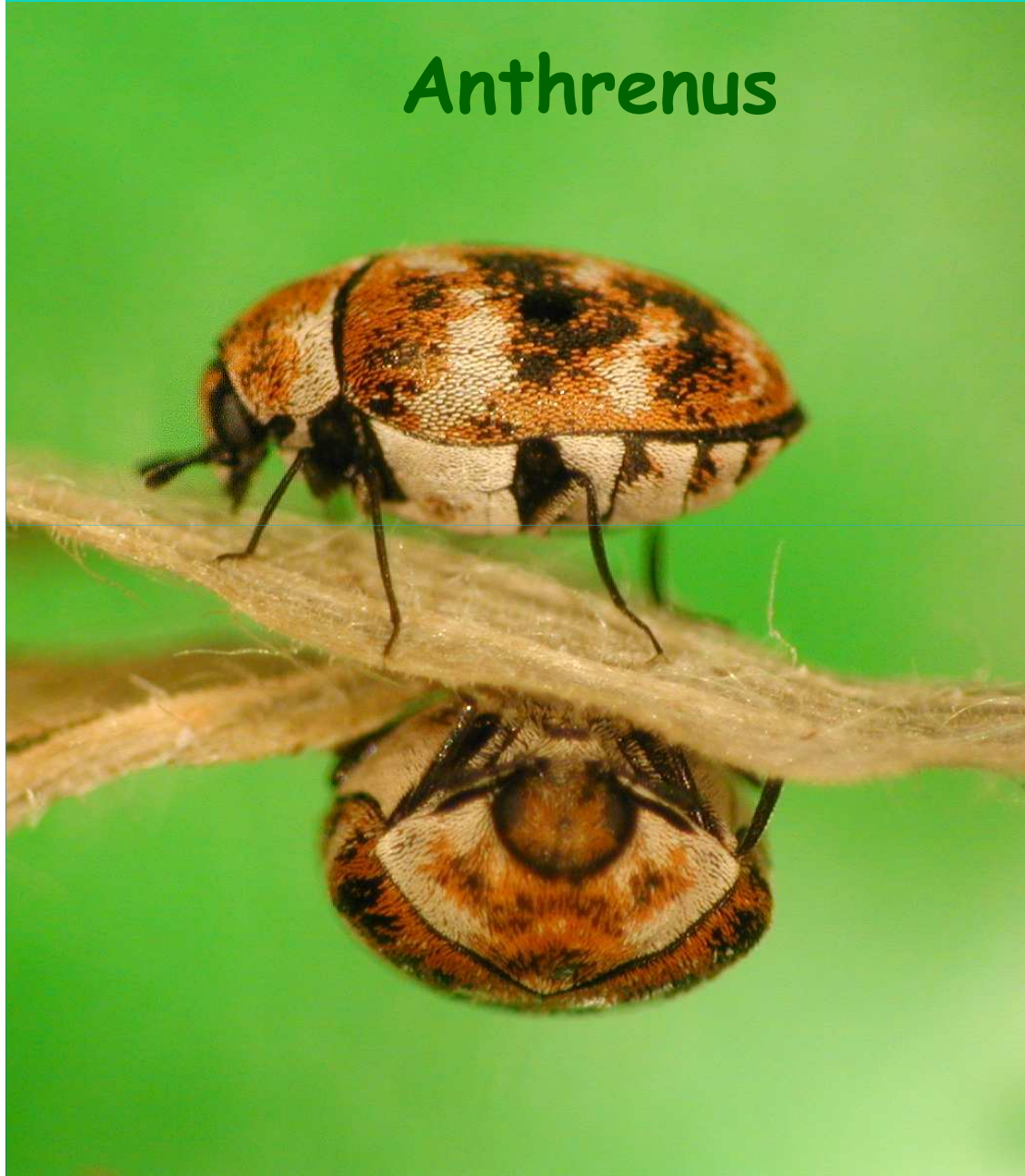
POSSONO PROVOCARE INFESTAZIONI "FASTIDIOSE"

Tignola dei vestiti



POSSONO PROVOCARE INFESTAZIONI "FASTIDIOSE"

Anthrenus



Può

divorare

un intero

ELEFANTE

imbalsamato

in

UN MESE!!!!

POSSONO PROVOCARE MALATTIE

Agli animali ed all'Uomo



Pulce

POSSONO PROVOCARE MALATTIE

Alle Piante



Processionaria

POSSONO ALTERARE GLI ALIMENTI



**GLI INSETTI,
SPECIALMENTE I VOLANTI,
POSSONO ESSERE CONTROLLATI
ANCHE
CON SOSTANZE NATURALI
ANZICHE' GLI INSETTICIDI**



ALCUNI...
... PRODUCONO CIBO



IL MONDO DEGLI INSETTI RINGRAZIA I BAMBINI DELLA VISITA

Presentazione realizzata dai bambini della classe 3° A della scuola primaria " Martiri della Libertà " anno scolastico 2008 2009 ins. Pedica Maria Ester
Si ringrazia per la produzione del materiale il prof. Mario Principato